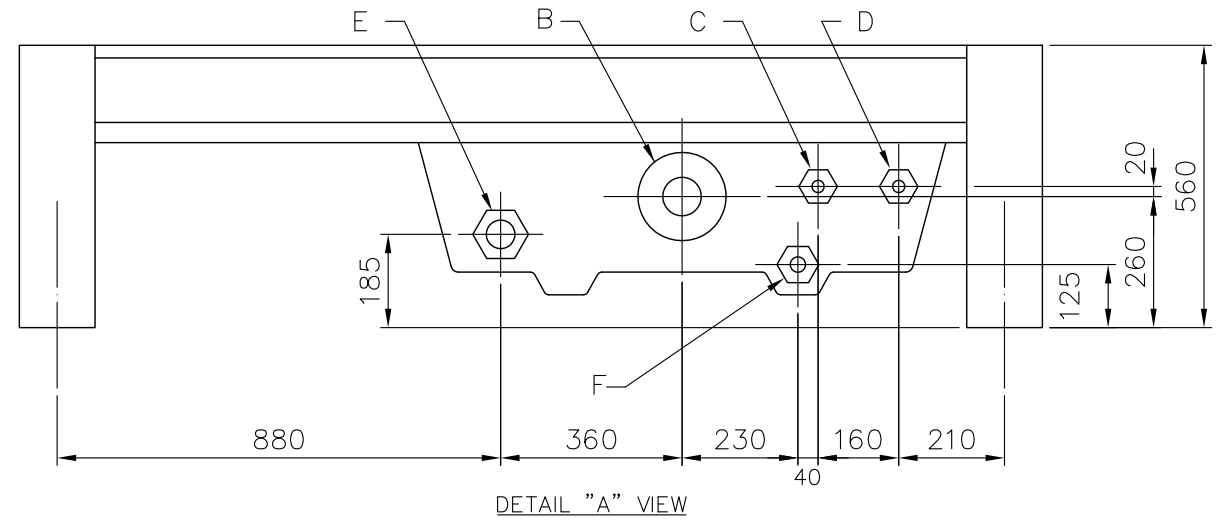


| 項 | 名 | 稱 | 材 質 | 尺 寸 | 件數 |
|---|--------|------------------------|---------|---------------|---------|
| A | 溫水入管 | Inlet Pipe Connection | PVC | 2 B (5K) | 3 支 PCS |
| B | 冷水出管 | Outlet Pipe Connection | H.D.G.S | 2 1/2 B (10K) | 1 支 PCS |
| C | 自動補給水管 | Automatic Filler | NYLON | 3/4 B | 1 支 PCS |
| D | 手動補給水管 | Quick Filler | NYLON | 3/4 B | 1 支 PCS |
| E | 溢水管 | Overflow | NYLON | 2 B | 1 支 PCS |
| F | 排水管 | Drain | NYLON | 1 B | 1 支 PCS |

UNIT : 1 SET



Remark : (*)When evaluating the piping arrangment , please consider the convenience to dismantale the ejection pipes.
註:(*)配管時須注意日後噴管的維修及更換.

| | | | | | | | | | | | | | | |
|--|--|------------------|--------|------|-------------------------|--------------------------------------|--|--------|---------------|----------|--------|--|-----------|--|
| 冷卻塔空重 Dry weight : | | | 500 kg | | 運轉重量 Operating Weight : | | | 970 kg | | | | | | |
| 荷重 Loading Data | | | | | | | | | | | | | | |
| 外氣濕球溫度 Ambient Wetbulb Temp : | | | | 27℃ | | 冷卻塔運轉水量 Tower Operating Water Flow : | | | 390 LPM/SET | | | | | |
| 出水溫度 Outlet Water Temp : | | | | 32℃ | | 旁通水量 By Pass Water Flow : | | | LPM/SET | | | | | |
| 入水溫度 Inlet Water Temp : | | | | 37℃ | | 設計水量 Design Water Flow : | | | 390 LPM/SET | | | | | |
| 噴管揚程 Ejection Pipe Pump Head : | | | | 12 M | | 冷卻能力 Cooling Capacity : | | | 117000Kcal/HR | | | | | |
| 設計基準 Design Condition | | | | | | | | | | | | | | |
| 變更號碼 | | 日 期 | | 變 更 | | 核 對 | | 核 准 | | 記 事 NOTE | | | | |
| 圖 名 TITLE | | LFC-N-30 | | | | | | | | | | | | |
| | | 外觀圖 OUTLINE VIEW | | | | | | | | | | | | |
| 核 定 | | | | | | | | | MM | | 1 / 30 | | 103.09.02 | |
| 校 對 | | | | | 製 圖 | | | | | | 圖 號 | | DWG NO. | |
| 良機實業股份有限公司 LIANG CHI INDUSTRY CO., LTD. | | | | | | | | | 91-143-7663 | | | | | |